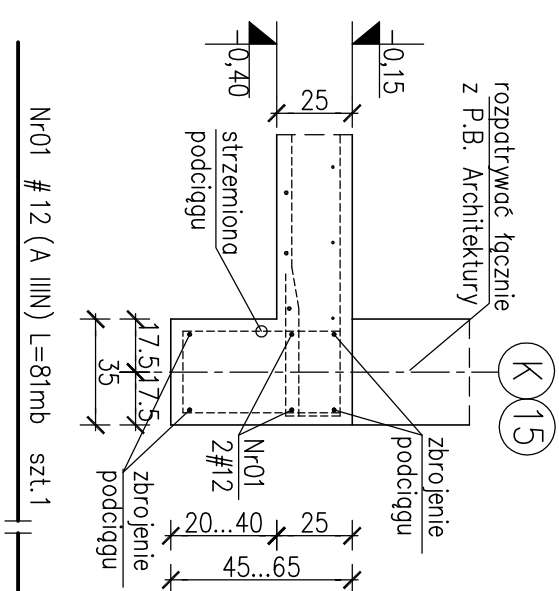
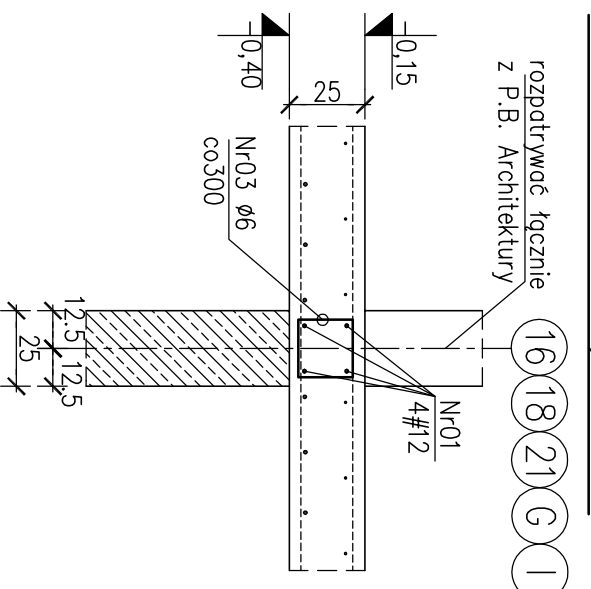
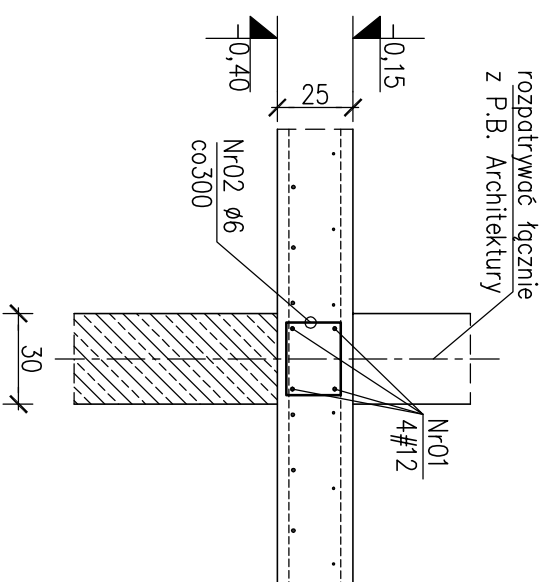
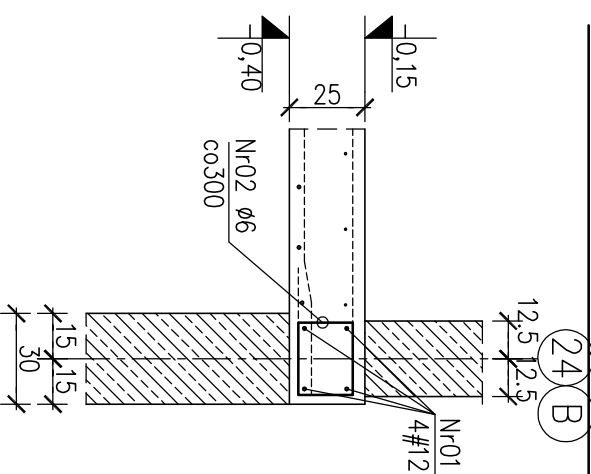


W-1 Lc=52.42mb

W-2 Lc=18,86mb

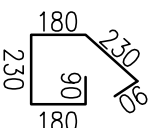
W-3 Lc=94,63mb

W-4 Lc=35.00mb



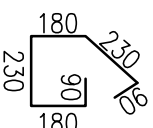
Nr01 #12 (A IIN) L=241mb szt.1

Nr02 ø 6 ( A 0 ) L=1000 szt.175



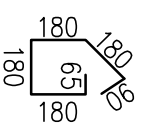
Nr01 #12 (A IIN) L=87mb szt.1

Nr02 ø 6 ( A 0 ) L=1000 szt.63



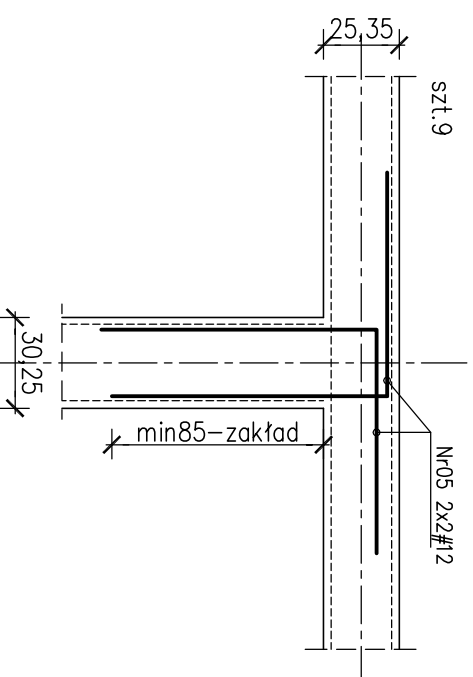
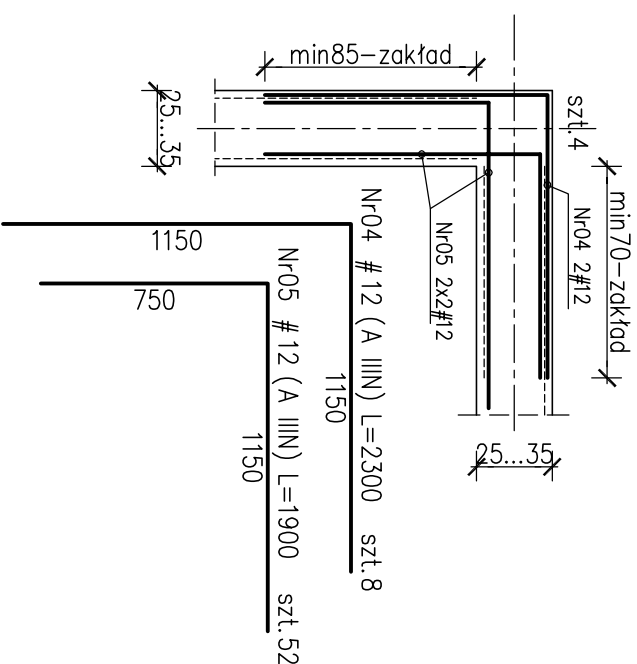
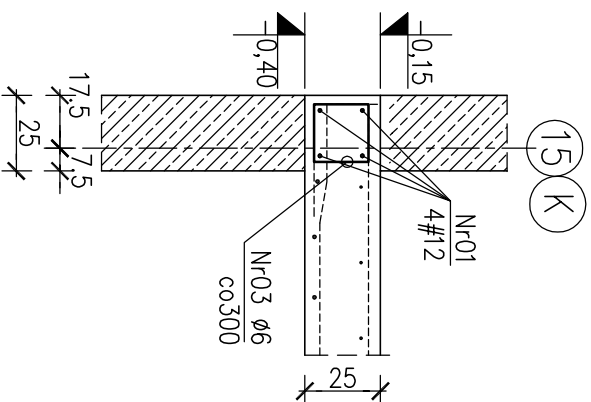
Nr01 #12 (A IIN) L=435mb szt.1

Nr03 Ø 6 ( A 0 ) L=900 szt.315



W-5 Lc=17,42mb

## Zbrojenie naroży wieńców

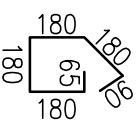


Uwaga: Pręty Nr05 nagiąć na montażu w zależności od kąta pomiędzy łączonymi ścianami i podciągami.

Uwaghi:

1. Beton B37
2. Stal zbrojenioowa  
A-IIIIN –RB500W lub BSt500S  
A-0 – St0S
3. Otulina zbrojenia  
 $c_{nom}=3,0cm$
4. Wykaz stali zbrojenioowej Nr83
5. Pręty główne wieńca łączyc na  
zakład minimum 85cm

Nr03 ø 6 ( A 0 ) L=900 szt.58



# PROJEKT WYKONAWCZY

# CZĘŚCI 1

# KOMPLEKSU SPORTOWO-REKREACYJNEGO W LESKU

**PLYWALNIA WRAZ Z ZAGOSPODAROWANIEM  
TERENU, DROGI, PARKINGI, BOISKA I  
INFRASTRUKTURA TOWARZYSZĄCA**

na działkach ewidencyjnych nr:  
116/3, 116/5, 116/6, 116/7, 116/8, 116/9 z obrębów Lesko-Posada Lesko;  
239/9, 739/3, 1320 z obrębów Lesko

# TOM III KONSTRUKCJA

**ZESZYTY I  
KONSTRUKCJA BUDYNKU  
PŁYWAŁNI**

Investor:

**URZĄD MIASTA I GMINY LESKO**

ul. Parkowa 1  
38-600 Lesko  
tel.(013) 469 80 01

**Jednostka projektowa:**

**AUTORSKA PRACOWNIA ARCHITEKTURY CAD SP. Z O.O.**  
ul. Zamieniecka 46, 04-158 Warszawa  
tel. 740 11 45, 740 11 50, fax. 879 84 20,  
e-mail: apacad@pro.onet.pl; www.apacad.pl

**Projektanci:**

mgr inż. Zenon Leoniewski 135/Sz/90  
mgr inż. Bernadetta Drohomirecka

**Rysunek:**

Nazwa rysunku

**K-141**  
ZBROJENIE STROPU NAD PIWNICĄ  
POZ.6.1.a WIENIE

Skala: 1:25

Listopad 2008